

**HET GEBRUIK VAN ONZE PRODUCTEN IS SIMPEL EN EFFECTIEF, EN ZORGT ERVOOR DAT UW SIERBESTRATING JAREN (LANGER) MEEGAAT!**

Uw (oude) tuintegels, klinkers of stapelementen verkleurd, of uw nieuwe bestrating direct beschermen tegen weersinvloeden voor een optimaal (eind)resultaat?

Wij hebben **dé** oplossing voor alle soorten (sier)bestrating!

**WS onderhoudsproducten:**

- Brengt een beschermlaag aan!
- Rekent af met kalkuitbloei, algen of mos!
- Haalt de kleur op!
- Zorgt voor antislip!



**WS**  
ONDERHOUDSPRODUCTEN



1 liter

## ADVANCE

*Voorbehandelingsmiddel voor het reinigen van uw product en het aanbrengen van een optimale hechtingslaag.*

### Eigenschappen:

Advance is een vloerreiniger welke tevens de hechting van polymeerwassen, zoals Seal & Protect en Imperial Black, verbetert. Om tot een optimaal resultaat te komen is het derhalve een must om altijd eerst te reinigen met Advance alvorens een polymeerwas aan te brengen.

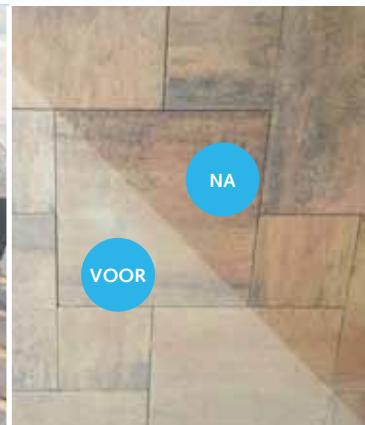
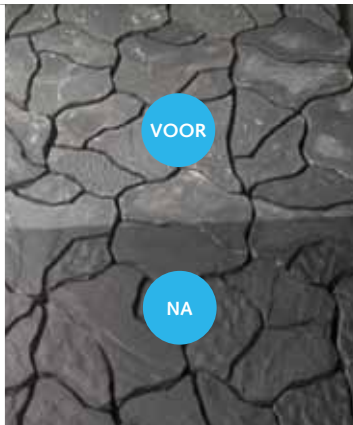
### Gebruiksaanwijzing:

1 liter Advance doseren op 10 liter water in een emmer of vergelijkbaars. De verhouding is dus 1:10. Goed schrobben en vervolgens bij voorkeur droog zuigen met een waterzuiger.

### Vorstvrij bewaren:

Het is van belang de Advance vorstvrij te bewaren.

Inlichtingenblad aangaande de veiligheid en gegevensblad voor medisch personeel zijn op aanvraag verkrijgbaar.



1 liter

## SEAL & PROTECT

### Mat coating

### Eigenschappen:

Seal & Protect beschermt beton, cement, natuursteen, hout en andere waterbestendige oppervlakten tegen vuil en grotendeels weersinvloeden.

### Gebruiksaanwijzing:

Na het reinigen met Advance, de vloer goed laten drogen alvorens de Seal & Protect dun aan te brengen met de daarvoor bestemde inwas applicatie. Wij adviseren 2 lagen en afhankelijk van luchtvochtigheid is de droogtijd ca. een half uur per laag. U kunt meerdere lagen aanbrengen mits de vorige laag goed gedroogd is.

### Vorstvrij bewaren:

Het is van belang de Seal & Protect vorstvrij te bewaren.

Inlichtingenblad aangaande de veiligheid en gegevensblad voor medisch personeel zijn op aanvraag verkrijgbaar.





1 liter

## IMPERIAL BLACK

*Uitsluitend geschikt voor de kleur zwart en/of antraciet.*

### Eigenschappen:

Imperial Black is een kleurverdieper speciaal ontwikkeld voor (sier)beton producten welke tevens beschermt tegen vuil en grotendeels tegen weersinvloeden. Imperial Black is in beginsel (uitsluitend) geschikt voor producten in de kleur zwart en/of antraciet.

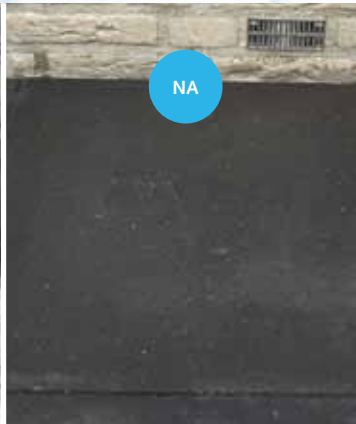
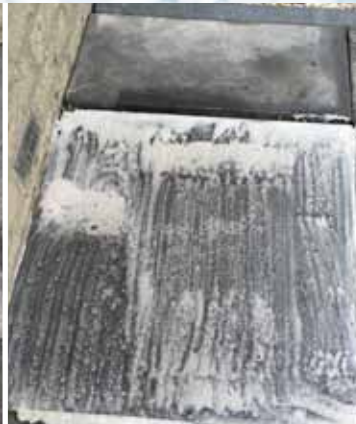
### Gebruiksaanwijzing:

Na het reinigen met Advance de vloer goed laten drogen alvorens de Imperial Black dun aan te brengen met de daarvoor bestemde inwas applicatie. Wij adviseren 2 lagen, afhankelijk van luchtvochtigheid is de droogtijd ca. een half uur per laag. U kunt meerdere lagen aanbrengen mits de vorige laag goed gedroogd is.

### Vorstvrij bewaren:

Het is van belang de Imperial Black vorstvrij te bewaren.

Inlichtingenblad aangaande de veiligheid en gegevensblad voor medisch personeel zijn op aanvraag verkrijgbaar.



1 liter

## KALKUITBLOEI VERWIJDERAAR

*Extreem werkzaam geconcentreerd reinigingsmiddel voor het verwijderen van kalkuitbloei.*

### Eigenschappen:

Kalkuitbloei Verwijderaar is toe te passen op alle betonoppervlakken en minerale bouwstoffen van diverse structuur en kleurnuance zoals bijv. betonstraatstenen, betonplaten en betonelementen.

### Gebruiksaanwijzing:

Naar gelang de aard van de uitbloei tot maximaal 1:10 met water verdund op een vooraf laat gemaakte oppervlak aanbrengen d.m.v. rollen, kwasten of sproeien. Na een inwerktijd van max. 1 minuut met veel water afspoeien en eventueel schrobben (geen mechanische hulpmiddelen gebruiken). Het is van absoluut belang dat het oppervlak niet uitdroogt alvorens deze wordt afgespoeld met veel water.

### Vorstvrij bewaren:

Het is van belang de Kalkuitbloei Verwijderaar vorstvrij te bewaren.

Inlichtingenblad aangaande de veiligheid en gegevensblad voor medisch personeel zijn op aanvraag verkrijgbaar.



1 liter

## GREEN CLEAN

### Algen- en mosverwijderaar

#### Eigenschappen:

Green Clean heeft een effectieve bevochtiging en penetratie van vervuiling in poriën. Algen en mossen worden op die manier "bestreden". Green Clean laat een residu achter op de ondergrond. Hierdoor wordt voorkomen dat de groene aanslag weer snel terugkomt. Green Clean is om deze reden ook preventief toe te passen.

#### Gebruiksaanwijzing:

De verdunning is veelal afhankelijk van de situatie. Als richtconcentratie kan de volgende richtlijn gehandhaafd worden: normale vervuiling 1:100 delen water (algen) 1:50 delen water (mossen). Bij sterkere vervuiling moet de concentratie verhoogd worden.

#### Vorstvrij bewaren:

Het is van belang de Green Clean vorstvrij te bewaren.

Inlichtingenblad aangaande de veiligheid en gegevensblad voor medisch personeel zijn op aanvraag verkrijgbaar.



## WS onderhoudsproducten:

- Brengt een beschermlaag aan!
- Rekent af met kalkuitbloei, algen of mos!
- Haalt de kleur op!
- Zorgt voor antislip!

# WS

ONDERHOUDSPRODUCTEN

**WS All Products**

Dorus Rijkersweg 13  
2315 WC Leiden

[info@wsallproducts.nl](mailto:info@wsallproducts.nl)

[www.wsallproducts.nl](http://www.wsallproducts.nl)

Uw dealer: