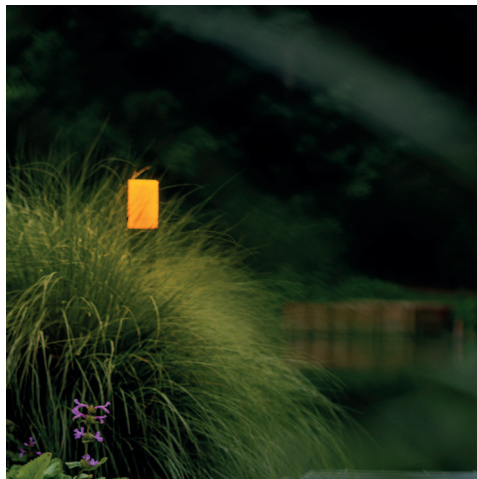
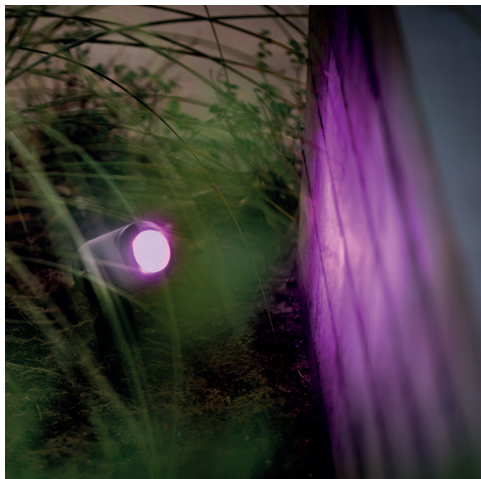


# LIGHTPRO

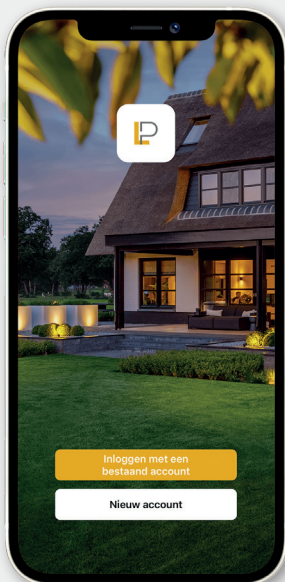
PROFESSIONAL OUTDOOR LIGHTING

Let's get  
SMART

HANDLEIDING



# App downloaden

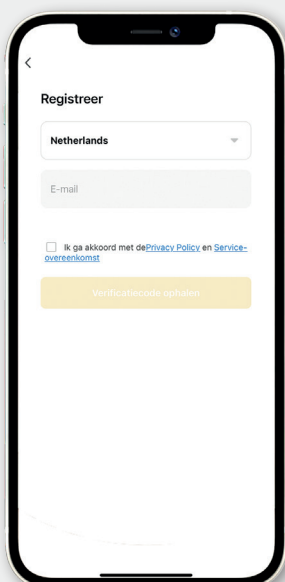


## Vorbereiding

- Download en installeer de Lightpro app
- Controleer of de Wi-Fi router 2,4 GHz ondersteunt



Download hier de app



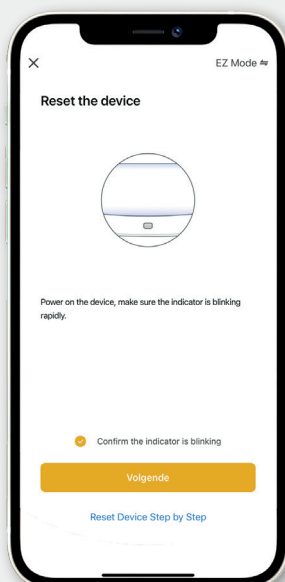
## Account aanmaken

- Klik op 'Nieuw account'
- Selecteer een land
- Vul je e-mailadres in
- Klik op 'verificatiecode ophalen'
- Open je mailbox en vul de verificatiecode in
- Stel een wachtwoord in en klik op 'doorgaan'
- Sta toe dat de Lightpro app apparaten op je lokale netwerk mag zoeken en er verbinding mee mag maken
- De app kan vragen om verbinding te mogen maken met Bluetooth-apparaten
- Klik op 'Ja'

# Gateway koppelen

## Gateway

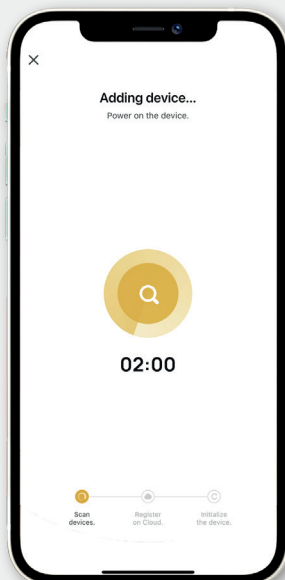
De Gateway op basis van Zigbee zorgt voor een stabiel en snel netwerk. Maak dankzij de Gateway verbinding met de Lightpro Smart lampen en de Motion Sensor Smart.



## Gateway koppelen

- Klik rechts bovenin de app op '+'
- Klik op 'Apparaat toevoegen'
- Kies 'Multi-function Gateway (Zigbee)'. Zorg ervoor dat je verbonden bent met een 2.4 GHz Wi-Fi netwerk
- Bevestig of het apparaat knippert:

Wanneer de blauwe LED continue brandt en de rode LED knippert, is de gateway geïnstalleerd. Is dit niet het geval, reset dan de gateway met het meegeleverde metalen pinnetje.

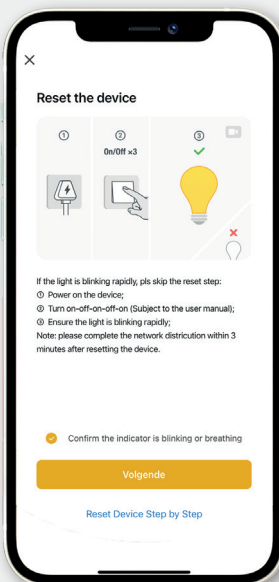


- Geef aan of de Gateway snel of langzaam knippert
- De app gaat nu verbinding zoeken met de Gateway. Dit kan tot 2 minuten duren
- Er verschijnt een melding zodra de Gateway verbonden is

# Lampen koppelen

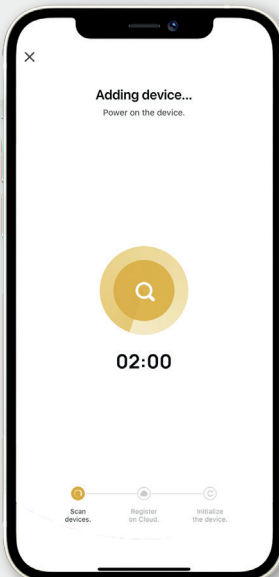
## Lichtbron (Zigbee)

De producten kunnen via Zigbee onderling met elkaar communiceren waardoor je een eindeloos bereik hebt. Maximale afstand tussen twee producten is 20 meter.



## Lamp koppelen

- Voor het koppelen van een lichtbron is een Gateway benodigd
- Schakel de lamp in die zich het dichtstbij de Gateway bevind
- Voeg de lichtbron toe aan de app en selecteer de lichtbron (Zigbee)
- Voer een logische armatuurnaam in

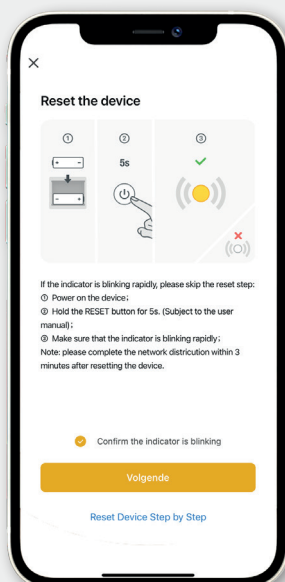


- Optioneel: schakel de tweede dichtstbijzijnde lamp en herhaal bovenstaande acties

# Accessoires koppelen

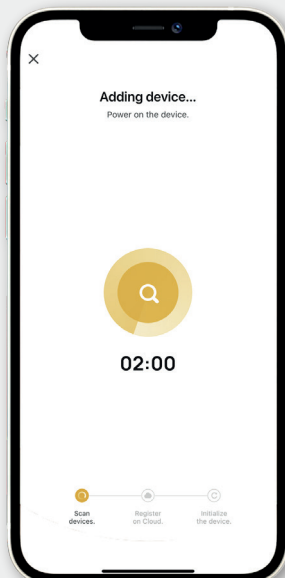
## Motion Sensor (Zigbee)

Kom nooit meer in het donker thuis dankzij de Motion Sensor. De bewegingsmelder verlicht bijvoorbeeld het pad bij beweging. Daarnaast zorgt het voor extra veiligheid.



## Motion Sensor koppelen

- Voor het koppelen met een Motion Sensor is een Gateway benodigd
- Mogelijk: Reset de bewegingsmelder
- Voeg bewegingssensor toe aan de app: Klik op '+' en selecteer de Motion Sensor (PIR)
- Selecteer de juiste Gateway om verbinding mee te maken

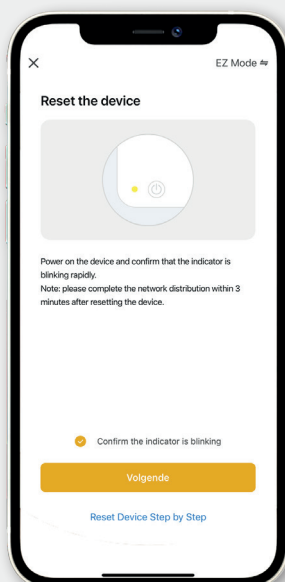


- De app gaat nu verbinding zoeken met de Motion Sensor. Dit kan tot 2 minuten duren
- Er verschijnt een melding zodra de Motion Sensor verbonden is

# Accessoires koppelen

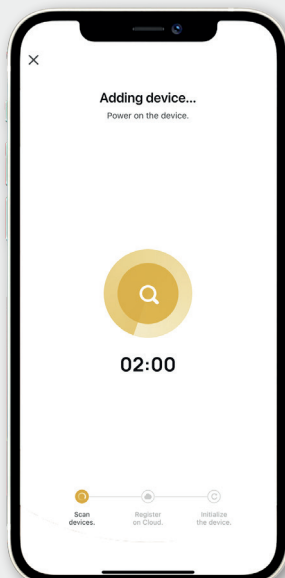
## Switch Smart (Wi-Fi)

Verlicht met één druk op de knop je tuin. De Switch Smart zorgt ervoor dat je jouw bestaande of nieuwe 12-volt systeem met de Lightpro app kunt bedienen.



## Switch Smart koppelen

- Klik rechts bovenin de app op '+'
- Klik op 'Apparaat toevoegen'
- Kies 'Schakelaar (Wi-Fi)'
- Zorg ervoor dat je verbonden met een 2,4GHz Wi-Fi netwerk
- Bevestig of het apparaat knippert

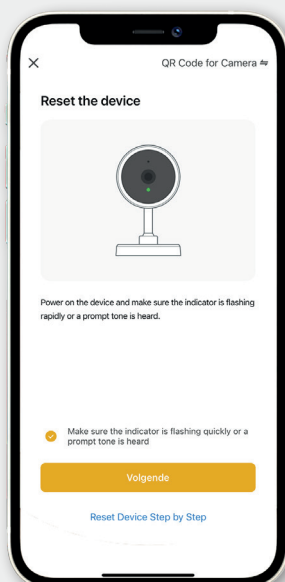


- De app gaat nu verbinding zoeken met de Switch Smart. Dit kan tot 2 minuten duren
- Er verschijnt een melding zodra de Switch Smart verbonden is

# Accessoires koppelen

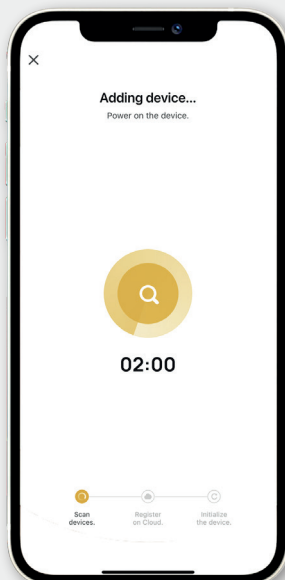
## Camera 12V (Wi-Fi)

Door middel van de camera ben je altijd op de hoogte van wat er in je tuin gebeurt. Combineer bijvoorbeeld beweging met Smart tuinverlichting.



## Camera koppelen

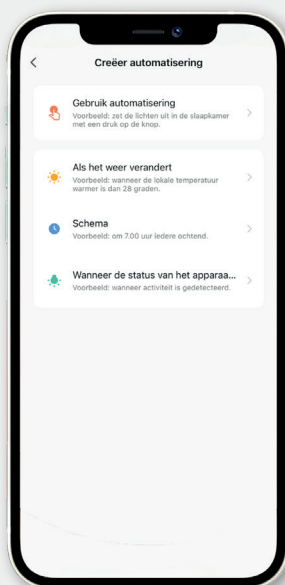
- Zet de camera aan
- Voeg de camera toe aan de app: Klik rechts bovenin op '+' en klik op 'Apparaat toevoegen'
- Kies 'Smart Camera (Wi-Fi)'
- Wanneer de camera een geluid maakt of lampje op de camera knippert, klik je op 'Volgende'
- Scan met de Smart Camera de QR-code
- Zorg ervoor dat je verbonden met een 2,4GHz Wi-Fi netwerk



- De app gaat nu verbinding zoeken met de camera. Dit kan tot 2 minuten duren
- Zorg dat jouw Wi-Fi product maximaal 16 meter van de router vandaan is
- Er verschijnt een melding zodra de camera verbonden is

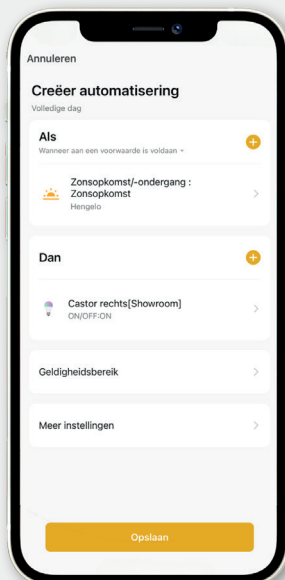
# Timer instellen

Stel via een timer in wanneer jouw verlichting aan- en uitgaat, bijvoorbeeld op basis van een schema of door de astronomische klok. In deze handleiding werken we met de astronomische klok.



## Scenario instellen op basis van de astronomische klok

- Klik onder in de app op 'Scenario'
- Klik vervolgens op 'Scene aanmaken'
- Selecteer 'Als het weer verandert'



- Kies 'Zonsopkomst/-zonsondergang'
- Selecteer de stad en kies 'Zonsondergang'
- Klik op het '+' teken bij 'Dan' en selecteer het gewenste product
- Klik op 'ON/OFF' en kies 'ON'
- Sla de instelling op via 'Opslaan'

Om in te stellen dat de verlichting ook weer uitgaat bij zonsopkomst, herhaal je bovenstaande stappen en kies je in plaats van zonsondergang voor zonsopkomst. Bij de optie ON/OFF kies je voor 'OFF'.

# Resetten

## Gateway (Zigbee)

Houd de resetknop gedurende 10 seconden ingedrukt met behulp van het meegeleverde pinnetje, wacht vervolgens tot het rode lampje snel begint te knipperen (ongeveer na 30 seconden)

## Lichtbron (Zigbee)

2 seconden aan, 2 seconden uit, herhaal dit 3 keer

## Motion Sensor (Zigbee)

Houd de resetknop 5 seconden ingedrukt

## Switch Smart (Wi-Fi)

Houd de resetknop 5 seconden ingedrukt

## Camera 12V (Wi-Fi)

Verwijder de Camera uit de app (om te ontkoppelen), houd daarna de resetknop 5 seconden in